

topsnap

Die Indoor-Mausefalle.

Gebrauchsanleitung

+ SWISS MADE

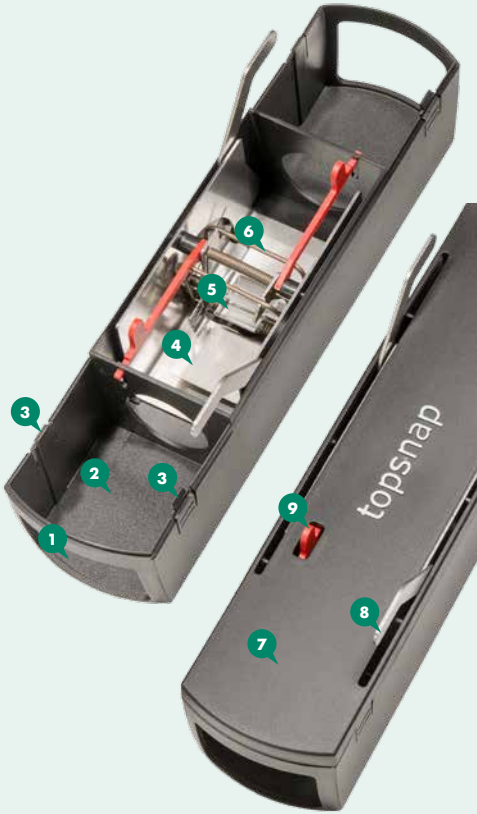


Adermatt
Biocontrol



Die topsnap-Falle

Benennung der Einzelteile



- 1 Falleneingang
- 2 Vorhof
- 3 Drucklaschen
- 4 Auslöseplatte
- 5 Köderhalterung
- 6 Schlagbügel
- 7 Deckel
- 8 Spannhebel
- 9 Stellanzeige (aktiviert / ausgelöst)

Anwendungsgebiete

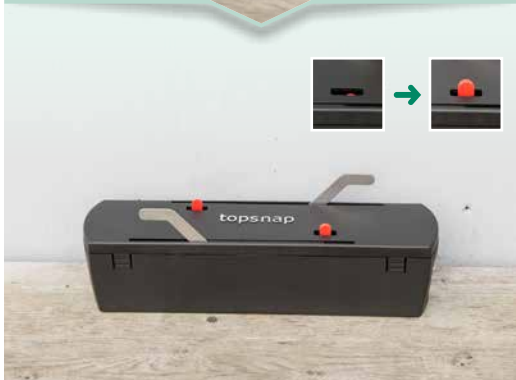
Die topsnap-Falle ist geeignet für den Einsatz in Innenräumen:

- Vorratslager von Lebens- und Futtermitteln
- Gewächshäuser und Gemüsetunnels
- Gemüse- und Obstlager
- Lebensmittel verarbeitende Betriebe
- Haus, Hof und Stallungen
- Überall dort, wo Mäuse in Gebäuden auftreten



Platzieren der topsnap-Falle

- Bei Verdacht auf Mäusebefall bzw. bei eindeutigen Spuren von Nageraktivität topsnap im befallenen Areal aufstellen.
- Für höchstmögliche Fangerfolge topsnap auf Laufwegen platzieren. Da Mäuse sich kaum auf Freiflächen bewegen, topsnap entlang von Wänden oder anderen Objekten aufstellen.
- Die Dauer bis zu einem erfolgreichen Fang hängt von verschiedenen Faktoren ab. Es können durchaus mehrere Tage vergehen bis eine Maus gefangen wird. Lassen Sie deshalb die topsnap-Falle solange unverändert stehen.



i Um nur eines der beiden Fallensysteme zu stellen, den Vorgang nur mit einem Spannhebel ausführen.

Stellen der topsnap-Falle

Beide Spannhebel ergreifen und **gleichzeitig** bis zum Anschlag langsam nach hinten ziehen, die Schlagbügel rasten hörbar ein.

Spannhebel immer von Hand in die Ausgangsposition zurückführen.

Die Falle ist nun aktiviert. Beide Stellanzeigen ragen aus dem Deckel hervor.

i Die Dauer bis zu einem erfolgreichen Fang kann zwischen wenigen Stunden und mehreren Tagen variieren. Es empfiehlt sich, die topsnap-Falle regelmässig auf Fänge zu kontrollieren. Erneute Fänge sind nur bei entleerter und aktivierter Falle möglich.

Beködern der topsnap-Falle

- Eine Beködern der topsnap-Falle ist nicht zwingend. In Räumen ohne Futterangebot locken alleine die Neugier und das Schutzbedürfnis die Mäuse in die Falle.
- Sind Futterquellen in der Umgebung vorhanden, kann der Fangerfolg durch Beködern der Falle erhöht werden. Alternative Futterquellen unbedingt entfernen oder sicher verpacken.
- Als Köder geeignet sind Nüsse, Rosinen, Schokolade, Erdnussbutter, Nutella, Getreideprodukte etc. oder im Handel erhältliche Mäuselockstoffe. Es empfiehlt sich, den Köder regelmässig zu ersetzen oder zu tauschen.

- 1 Vor Beködern sicherstellen, dass beide Fallen ausgelöst sind
- 2 Deckel durch Drücken auf die Drucklaschen vom Gehäuse lösen und abheben
- 3 Köder in den Köderhalter einfüllen
- 4 Deckel wieder aufsetzen



Entleeren des Fanges

- Im Deckel versenkte Stellanzeigen weisen auf eine ausgelöste Falle hin.
- Nach erfolgreichem Fang kann dieser ohne Berührung durch Anheben des Spannshebels ausgelöst und entsorgt werden.
- topsnap ist danach sofort wieder einsatzbereit.



Wartung

Die topsnap-Falle ist wartungsfrei. Bei starker Verunreinigung der Falle ist das Ausspülen mit Wasser empfehlenswert. topsnap ist nicht spülmaschinenfest.

Ersatzteile

Alle Teile der topsnap-Falle können einzeln ersetzt werden. Wenden Sie sich an den nächsten Wiederverkäufer.

Tipps

Eindringen der Mäuse unterbinden

Um das Eindringen von Mäusen zu verhindern oder zu unterbinden, müssen Eintrittspforten im Bereich der Gebäudehülle wie Löcher, Öffnungen und Ritzen soweit möglich verschlossen werden. Mäuse können sich durch kleinste Öffnungen von 6 mm zwängen. Vergittern Sie deshalb Kellerfenster mit einer Maschenweite von höchstens 5 mm, Löcher und Ritzen sollten ebenfalls abgedichtet werden. Türen und Fenster sollten dicht schliessen.

Futterquellen entziehen

Um einem Mäusebefall vorzubeugen, sollten Lebensmittel unzugänglich in geschlossenen Behältern aufbewahrt, Abfallkübel stets verschlossen, Essensreste nicht auf offenen Komposthaufen entsorgt und Futterreste bei Haustieren entfernt werden. Überdenken Sie den eigenen Umgang mit Nahrungsmitteln, Vorräten und Abfall, um mögliche Futterquellen für Mäuse zu reduzieren.

Anzeichen von Mäusebefall

Zeigen sich eines oder mehrere folgender Symptome, sollten unbedingt Fallen aufgestellt werden:

- Frassschäden an Vorräten, Holz, Plastik, Textilien, Möbeln, Elektrokabeln etc.
- Unangenehmer Geruch von Urin, welcher vor allem bei starkem Befall wahrgenommen wird
- Mäusekot: Mäuse lassen kleine, dunkle, längliche Kotpillen (ca. 3–8 mm lang) zurück
- Kratz- oder Scharngeräusche durch Mäuse in (Hohl)-Wänden und Zwischendecken
- Laufspuren entlang von Mäusepfaden

Gut zu wissen

Mäuse sind von Natur aus sehr neugierig und betreten die topsnap-Falle um diese zu erkunden. Ist die Falle zu lange am selben Ort platziert, verlieren die Mäuse die Neugierde an der Falle. Sind Anzeichen eines Befalls vorhanden, gehen aber über längere Zeitdauer keine Mäuse mehr in die Falle, lohnt es sich, die Falle umzuplatzieren.

Zusätzliche Informationen unter www.topcat.ch

Sicherheits- und Gesetzeshinweise

- Die Falle darf Kindern unter 12 Jahren nicht überlassen werden.
- Vor Abheben des Deckels kontrollieren ob beide Fallen ausgelöst sind.
- Die topsnap-Falle nicht leer zuschnappen lassen.
- Beachten Sie beim Einsatz von topsnap die lokalen gesetzlichen Bestimmungen.

Andermatt Biocontrol AG
Stahlermatten 6 · 6146 Grossdietwil · Switzerland
Tel. +41 (0)62 917 50 05 · Fax +41 (0)62 917 50 06
sales@biocontrol.ch · www.biocontrol.ch